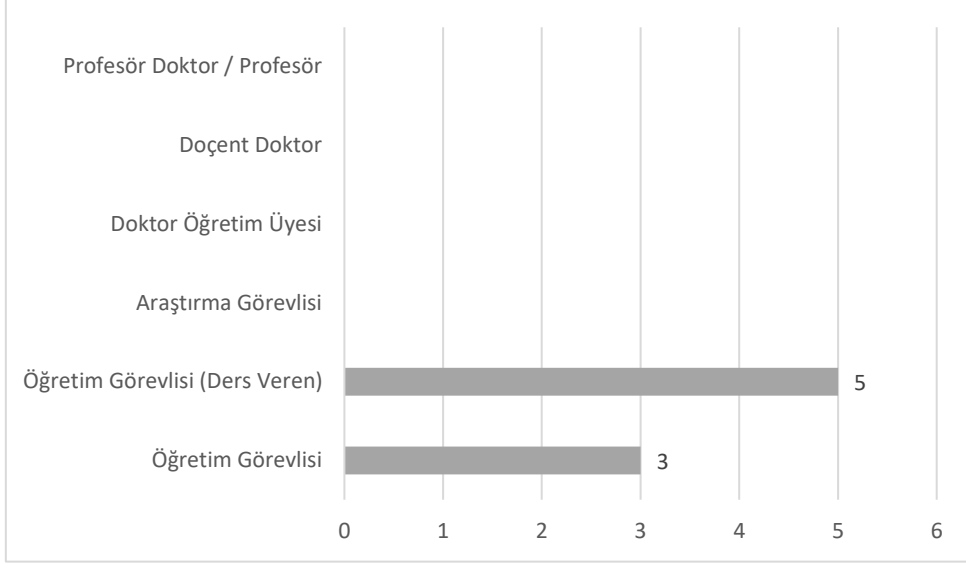
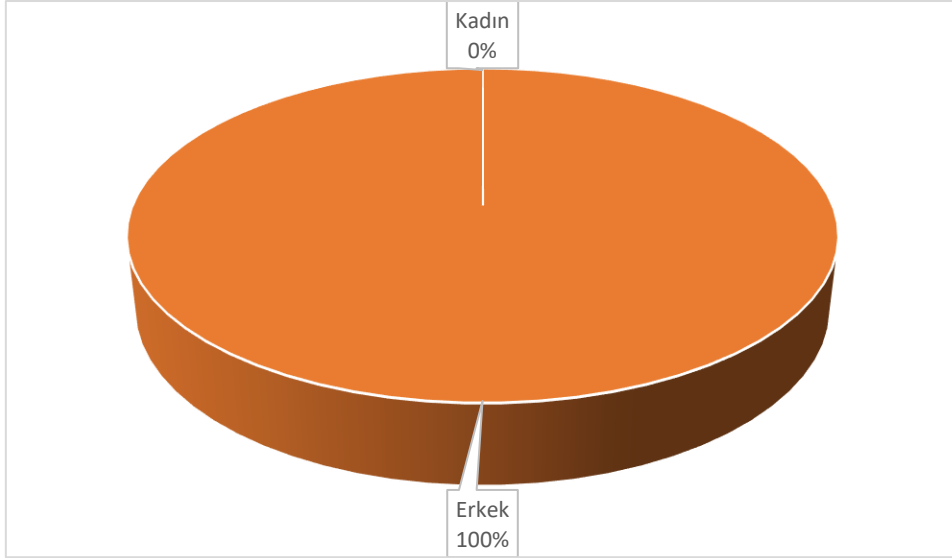


**MAKÜ YEŞİLOVA İSMAİL AKIN TURİZM MESLEK YÜKSEKOKULIU 2022 YILI  
AKADEMİK PERSONEL MEMNUNİYET ANKETİ BULGULAR**

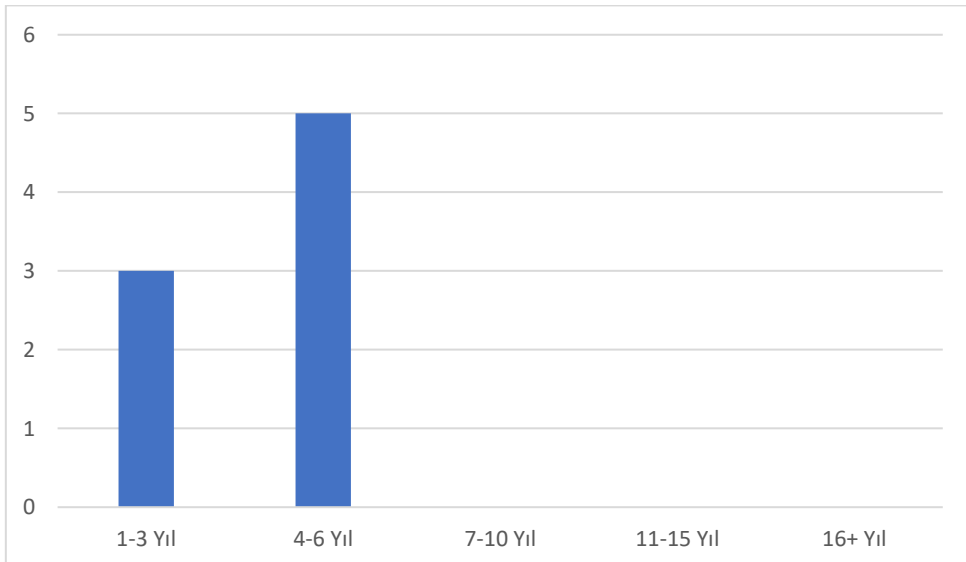
Ankete katılım gösteren akademik personelin unvanlarına göre dağılımı (8 Akademisyen)



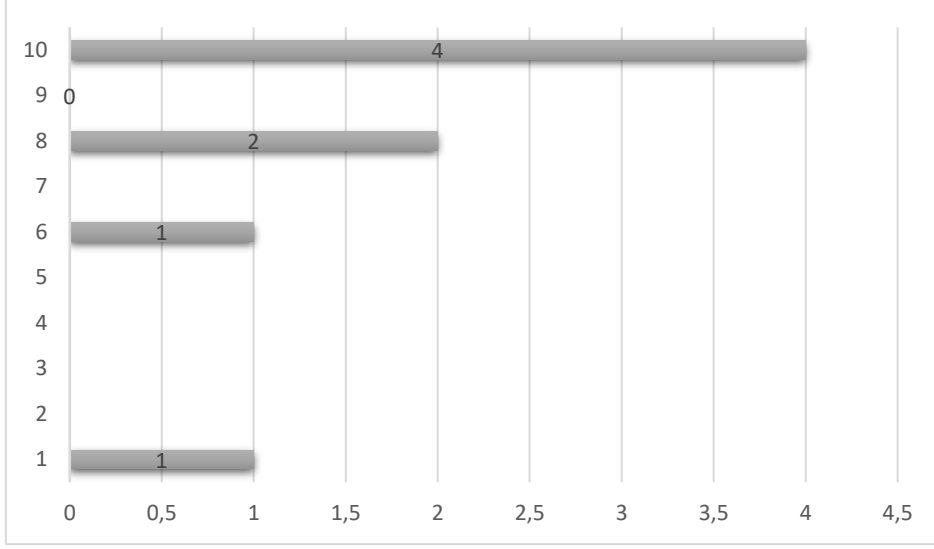
Cinsiyetine Göre Katılımcı Sayıları (8 Erkek)



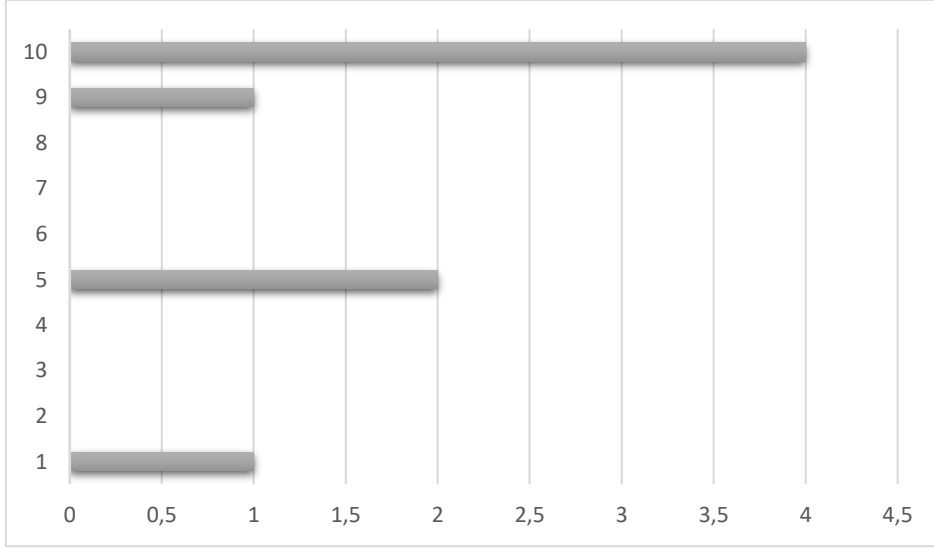
Hizmet Yılına Göre Katılımcı Sayıları



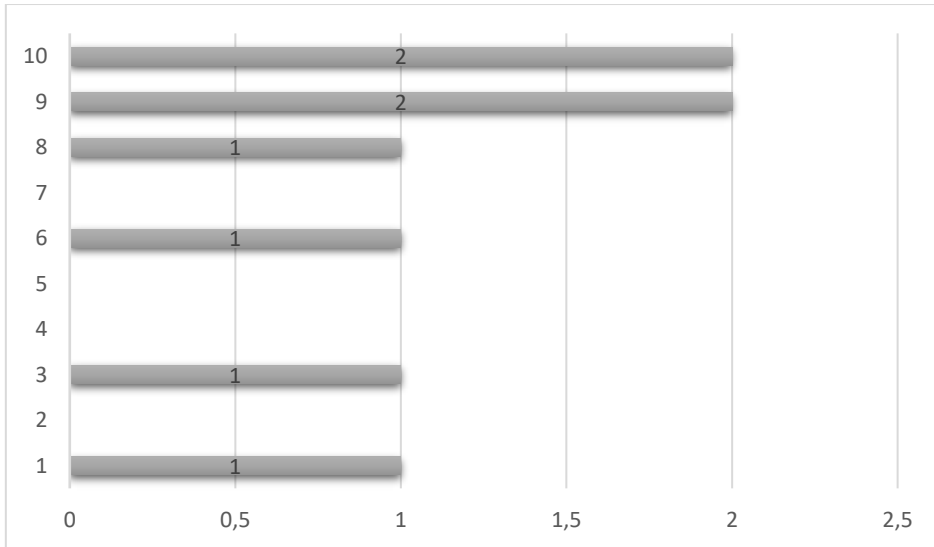
**1.Soru:** 8 Katılımcının “Çalıştığım birimin (fakülte, yüksekokul, meslek yüksekokulu, koordinatörlük vb.) bir parçası olmaktan memnunum” memnuniyet düzeyleri şekilde görülmektedir. Katılımcıların ortalama memnuniyetinin %90 olduğu görülmektedir.



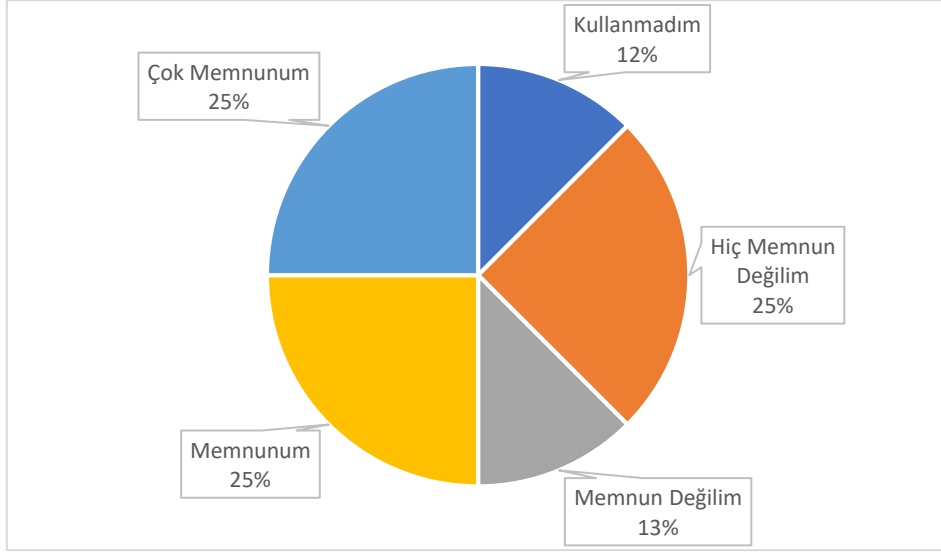
**2.Soru:** 8 Katılımcının “Üniversitemden genel olarak memnunum” memnuniyet düzeyleri şekilde görülmektedir. Katılımcıların ortalama memnuniyetinin %86 olduğu görülmektedir.



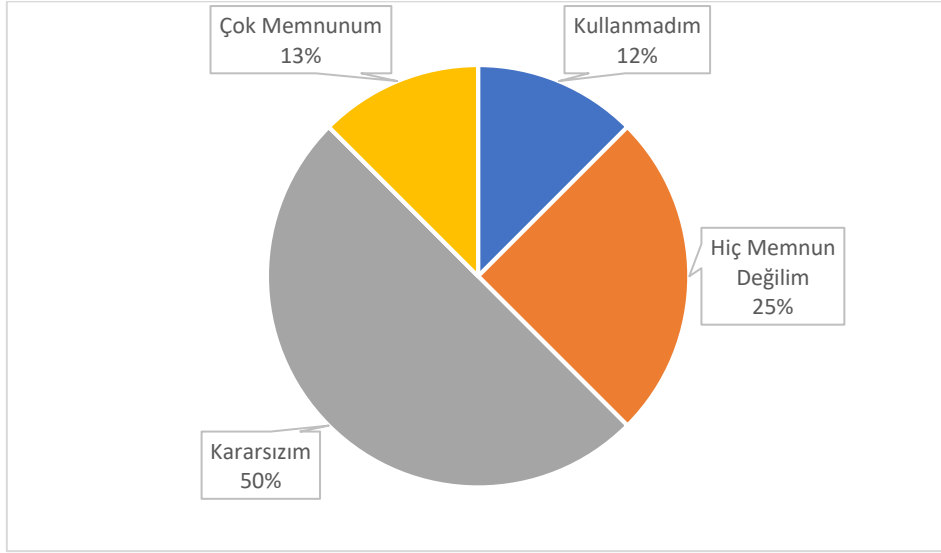
**3.Soru:** 8 Katılımcının “Üniversitemde çalışmayı başkalarına tavsiye ederim” memnuniyet düzeyleri şekilde görülmektedir. Katılımcıların ortalama memnuniyetinin %80 olduğu görülmektedir.



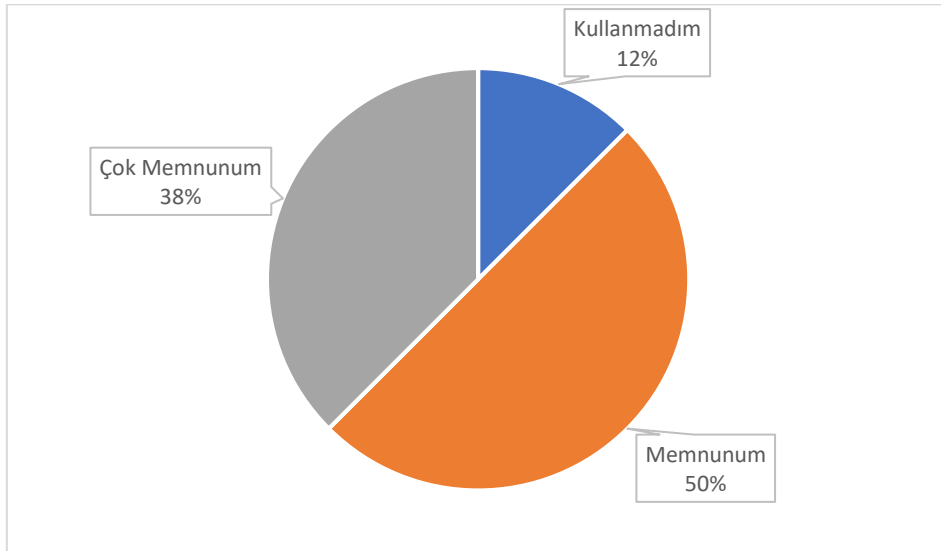
**4.Soru:** 8 Katılımcının “Yemekhane hizmetlerinden” memnuniyet düzeyleri şekilde görülmektedir. Katılımcıların ortalama memnuniyetinin %71 olduğu görülmektedir.



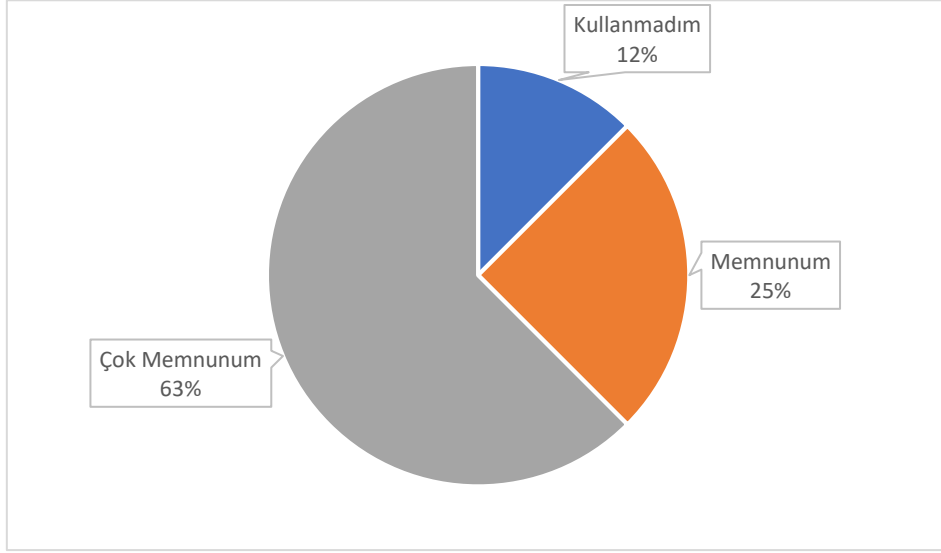
**5.Soru:** 8 Katılımcının “Kantin hizmetlerinden” memnuniyet düzeyleri şekilde görülmektedir. Katılımcıların ortalama memnuniyetinin %64 olduğu görülmektedir.



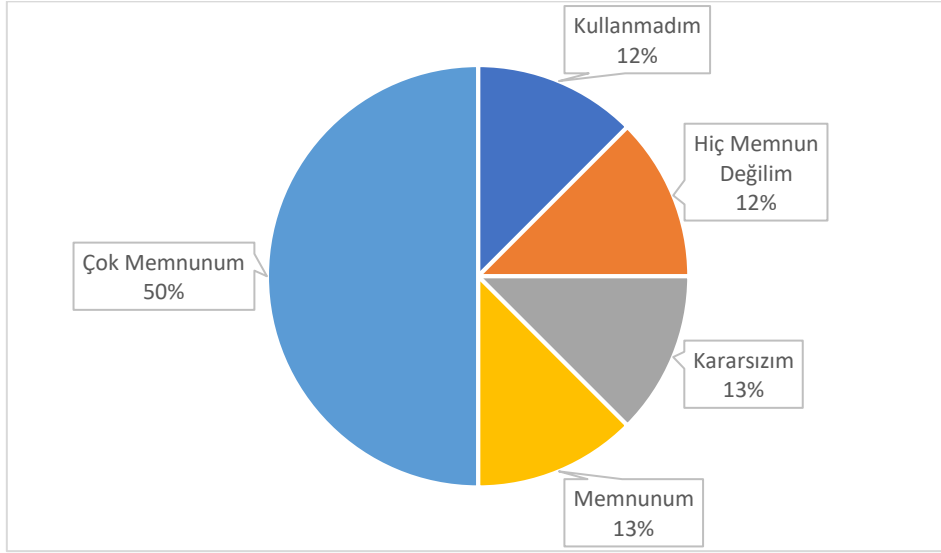
**6.Soru:** 8 Katılımcının “Temizlik hizmetlerinden” memnuniyet düzeyleri şekilde görülmektedir. Katılımcıların ortalama memnuniyetinin %93 olduğu görülmektedir.



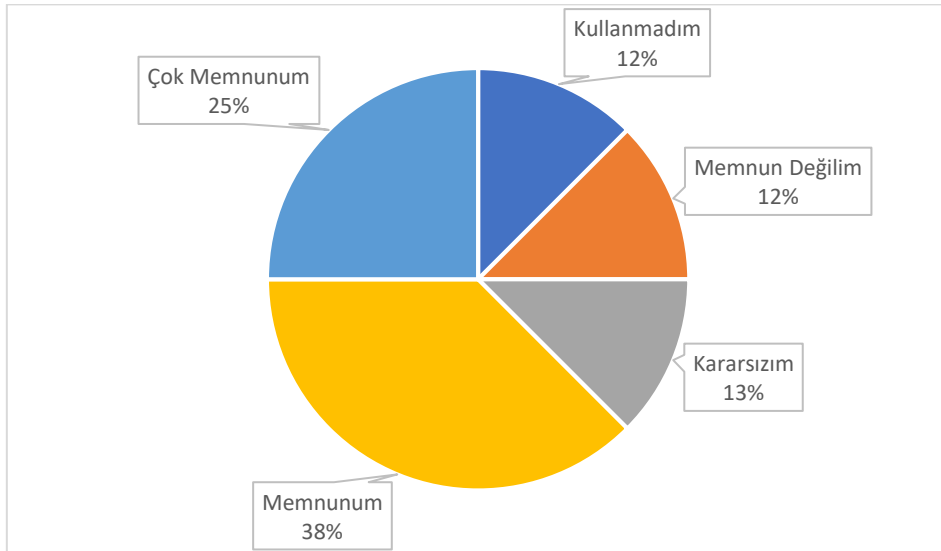
**7.Soru:** 8 Katılımcının “Güvenlik hizmetlerinden” memnuniyet düzeyleri şekilde görülmektedir. Katılımcıların ortalama memnuniyetinin %98 olduğu görülmektedir.



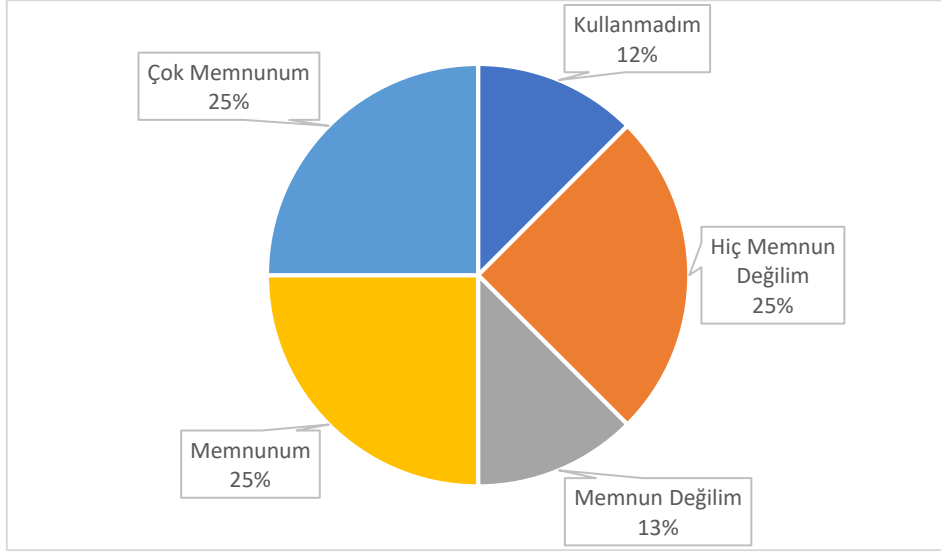
**8.Soru:** 8 Katılımcının “İşimi yaparken, araç-gereç ve ekipmanın (bilgisayar, yazıcı, büro malz. vb.) yeterliliğinden” memnuniyet düzeyleri şekilde görülmektedir. Katılımcıların ortalama memnuniyetinin %86 olduğu görülmektedir.



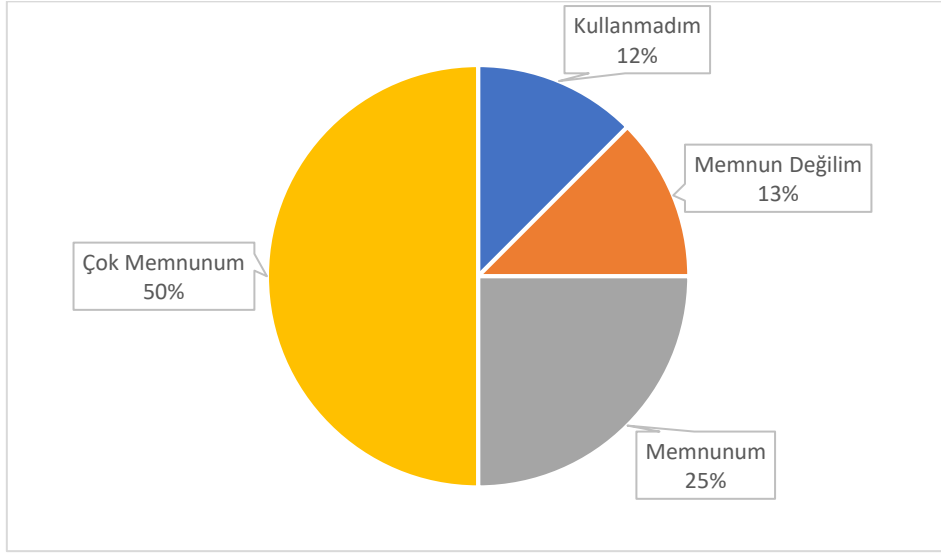
**9.Soru:** 8 Katılımcının “Çalıştığım birimdeki teknolojik altyapıdan (bilgisayar, internet niteliği vb.)” memnuniyet düzeyleri şekilde görülmektedir. Katılımcıların ortalama memnuniyetinin %83 olduğu görülmektedir.



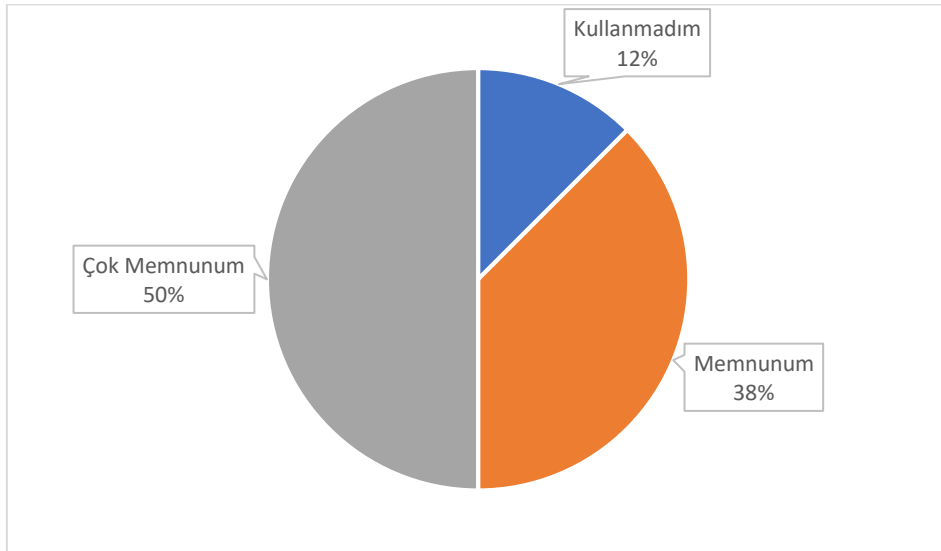
**10.Soru:** 8 Katılımcının “Akademik personel oda sayısı ve fiziki koşullarından” memnuniyet düzeyleri şekilde görülmektedir. Katılımcıların ortalama memnuniyetinin %71 olduğu görülmektedir.



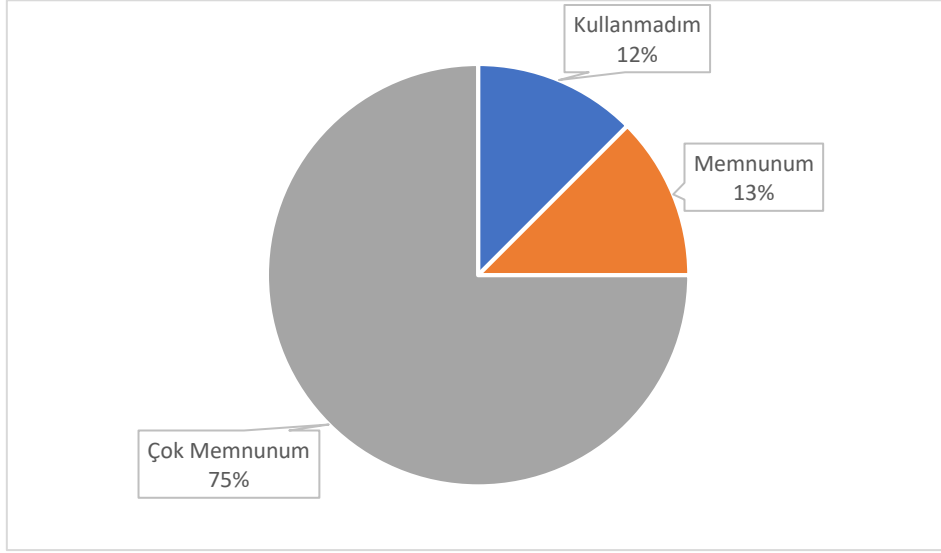
**11.Soru:** 8 Katılımcının “Sürekli eğitim hizmetlerinden” memnuniyet düzeyleri şekilde görülmektedir. Katılımcıların ortalama memnuniyetinin %90 olduğu görülmektedir.



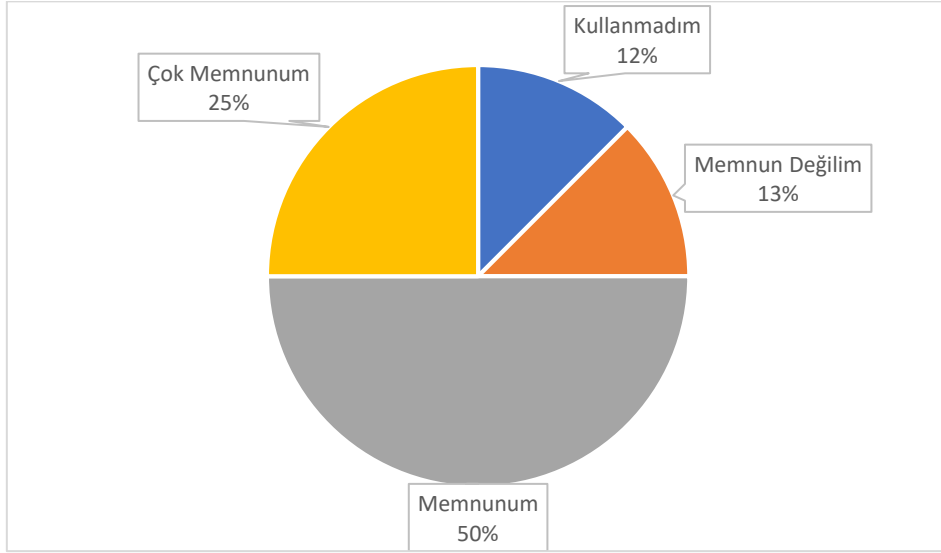
**12.Soru:** 8 Katılımcının “Kütüphane hizmetlerinden” memnuniyet düzeyleri şekilde görülmektedir. Katılımcıların ortalama memnuniyetinin %95 olduğu görülmektedir.



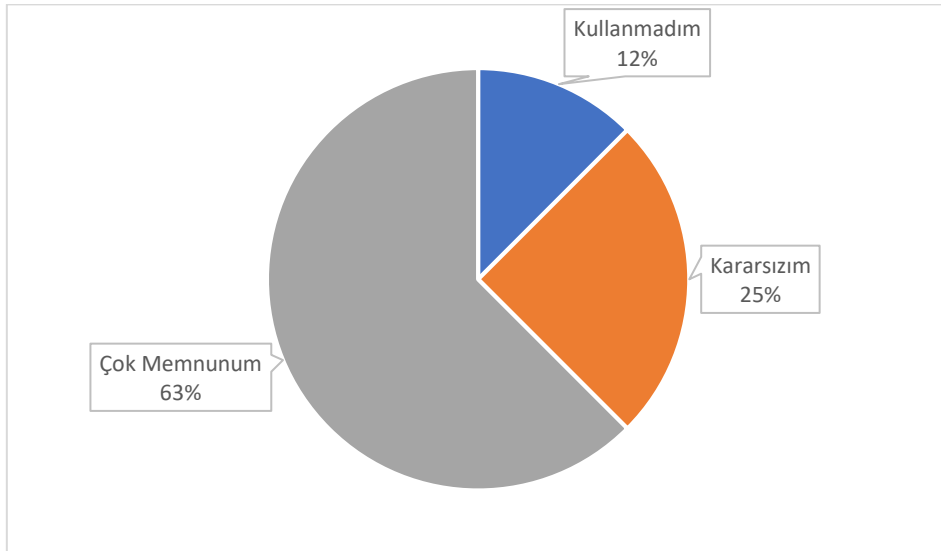
**13.Soru:** 8 Katılımcının “Bilgi işlem hizmetlerinden” memnuniyet düzeyleri şekilde görülmektedir. Katılımcıların ortalama memnuniyetinin %100 olduğu görülmektedir.



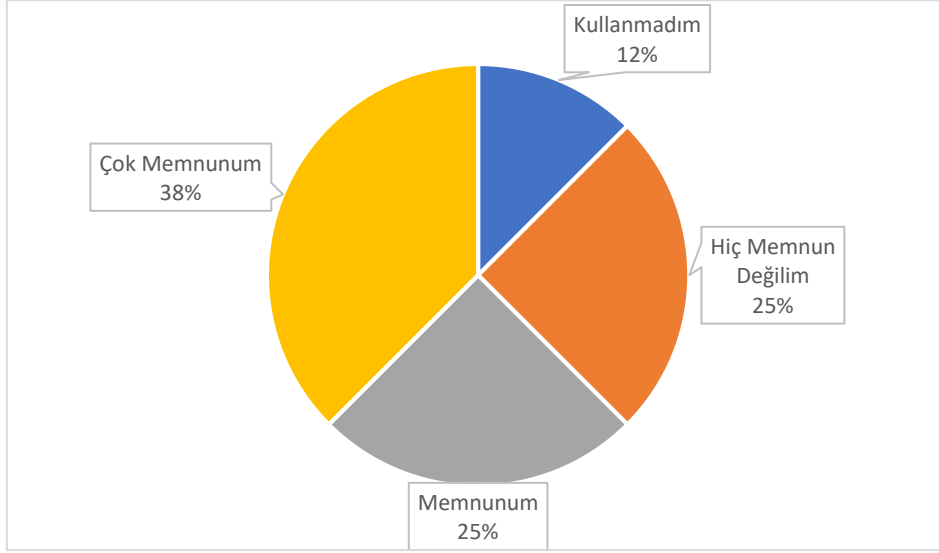
**14.Soru:** 8 Katılımcının “Yapı işleri hizmetlerinden” memnuniyet düzeyleri şekilde görülmektedir. Katılımcıların ortalama memnuniyetinin %86 olduğu görülmektedir.



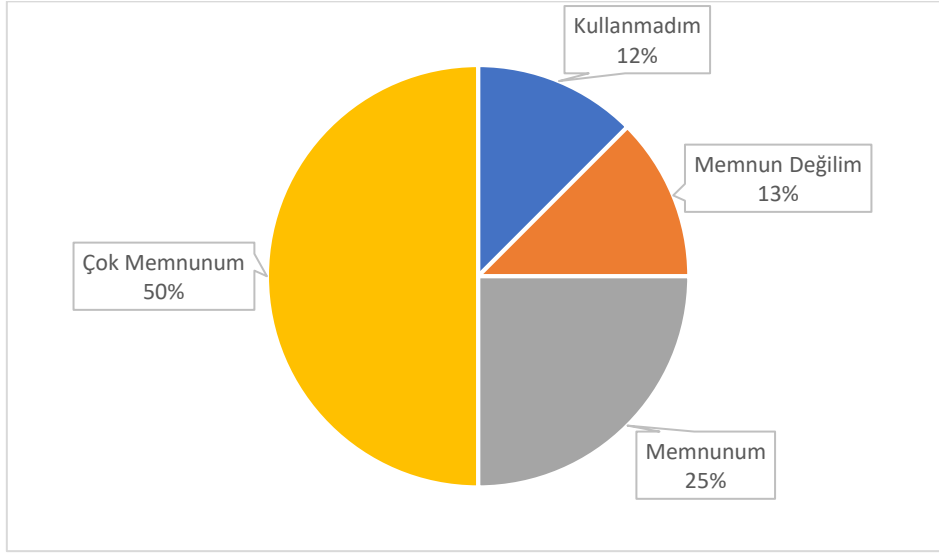
**15.Soru:** 8 Katılımcının “Spor tesisi hizmetlerinden” memnuniyet düzeyleri şekilde görülmektedir. Katılımcıların ortalama memnuniyetinin %93 olduğu görülmektedir.



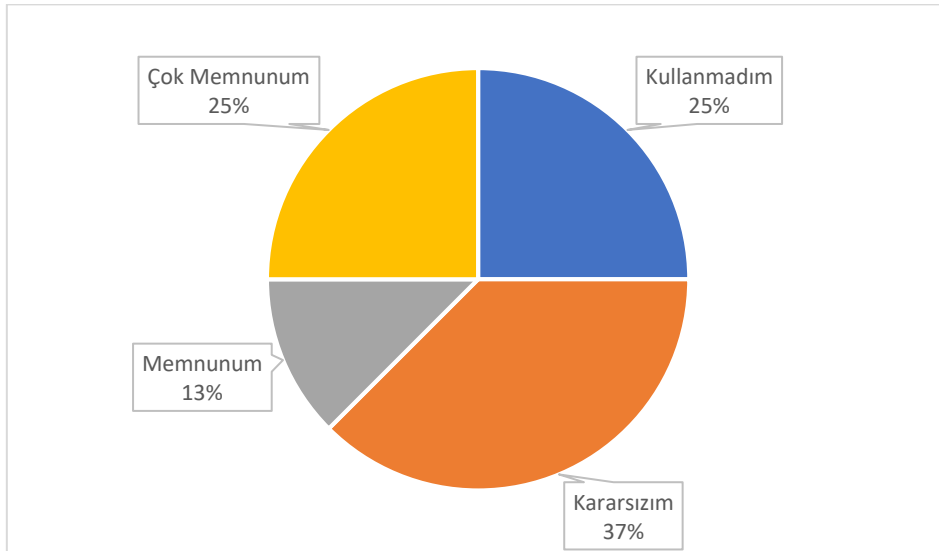
**16.Soru:** 8 Katılımcının “Sosyal tesis hizmetlerinden” memnuniyet düzeyleri şekilde görülmektedir. Katılımcıların ortalama memnuniyetinin %79 olduğu görülmektedir.



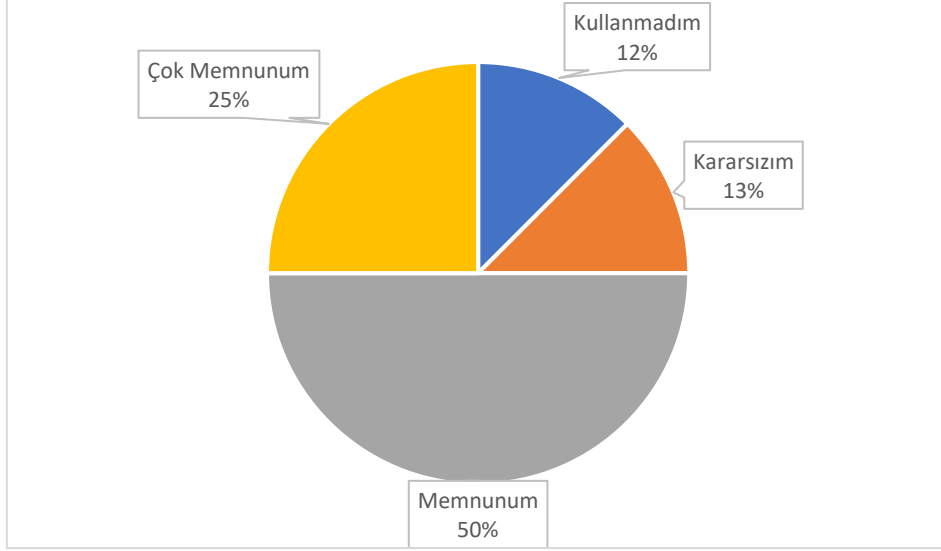
**17.Soru:** 8 Katılımcının “Kültür-sanat faaliyetlerinden” memnuniyet düzeyleri şekilde görülmektedir. Katılımcıların ortalama memnuniyetinin %90 olduğu görülmektedir.



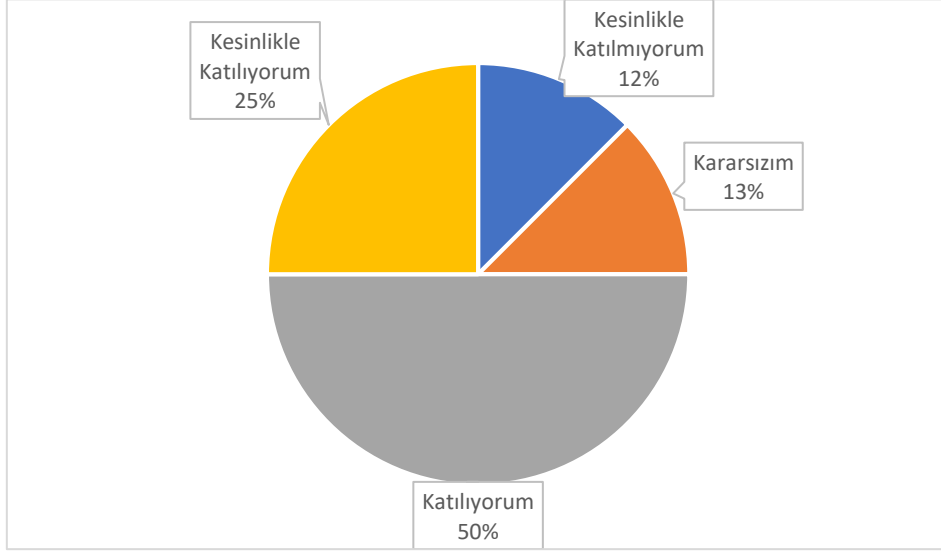
**18.Soru:** 8 Katılımcının “Kreş hizmetlerinden” memnuniyet düzeyleri şekilde görülmektedir. Katılımcıların ortalama memnuniyetinin %86 olduğu görülmektedir.



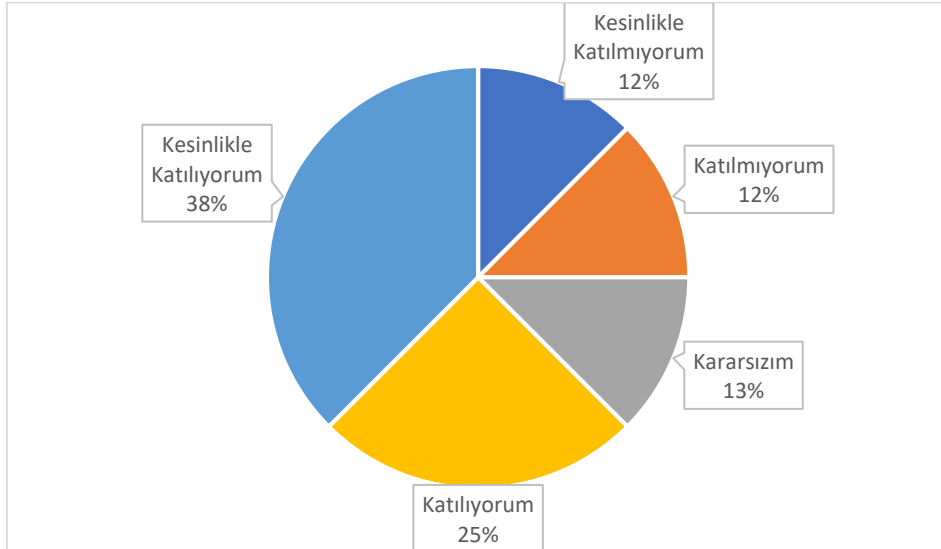
**19.Soru:** 8 Katılımcının “Özel gereksinimi olan bireylere yönelik hizmetlerden” memnuniyet düzeyleri şekilde görülmektedir. Katılımcıların ortalama memnuniyetinin %88 olduğu görülmektedir.



**20.Soru:** 8 Katılımcının “Üniversitemizdeki ön lisans/lisans/lisansüstü programlarının niteliğinden memnunum” ifadesine yönelik değerlendirmesi şekilde görülmektedir. Katılımcıların ortalama memnuniyetinin %86 olduğu görülmektedir.

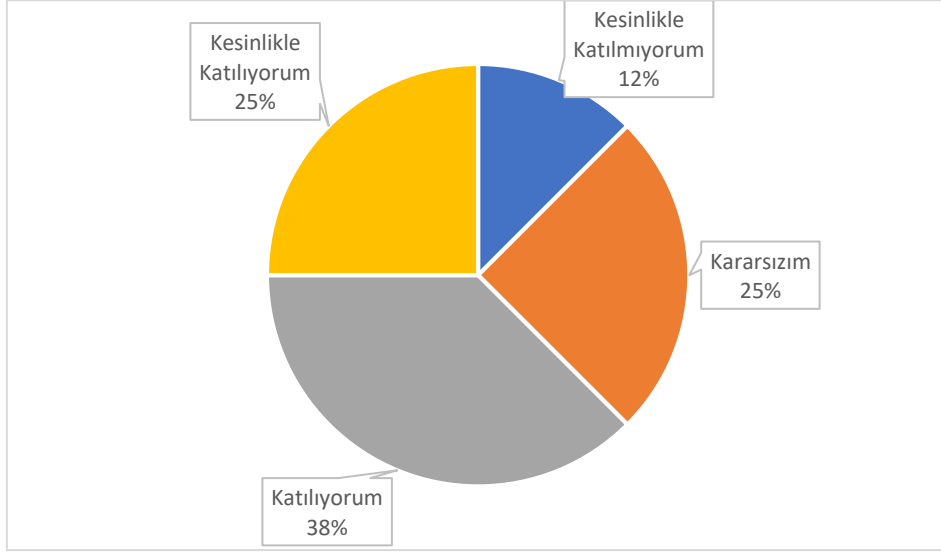


**21.Soru:** 8 Katılımcının “Dersliklerin sayısı ve fiziki koşulları yeterlidir” ifadesine yönelik değerlendirmesi şekilde görülmektedir. Katılımcıların ortalama memnuniyetinin %83 olduğu görülmektedir.

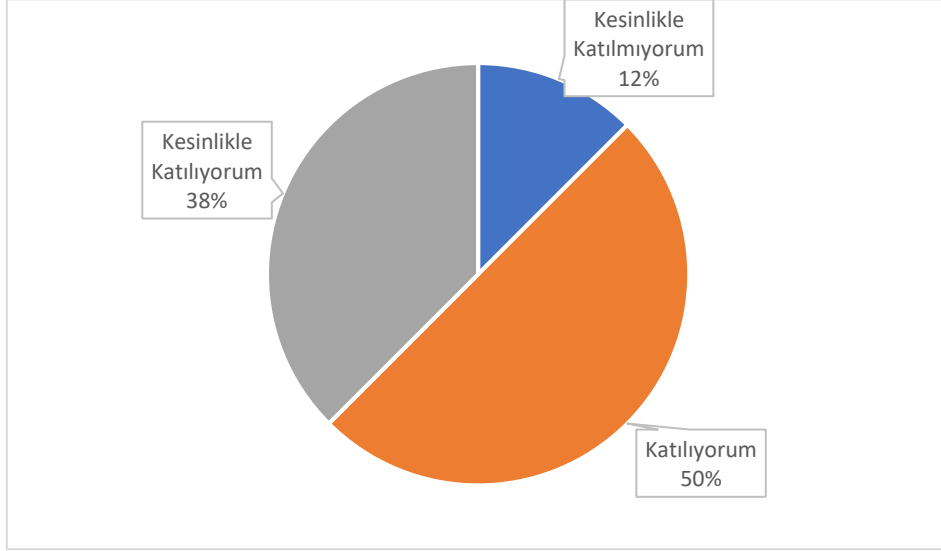




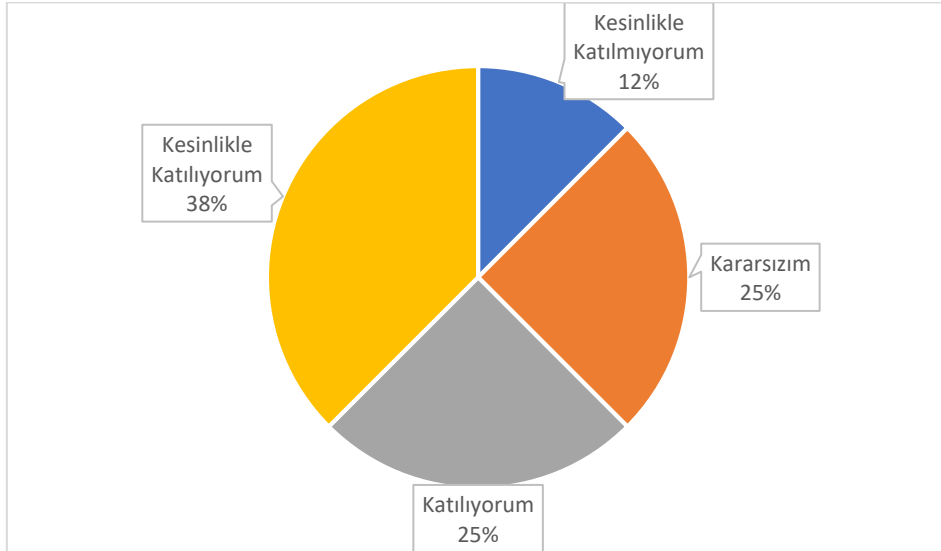
**22.Soru:** 8 Katılımcının “Birimimdeki akademik personel sayısı yeterlidir” ifadesine yönelik değerlendirmesi şekilde görülmektedir. Katılımcıların ortalama memnuniyetinin %83 olduğu görülmektedir.



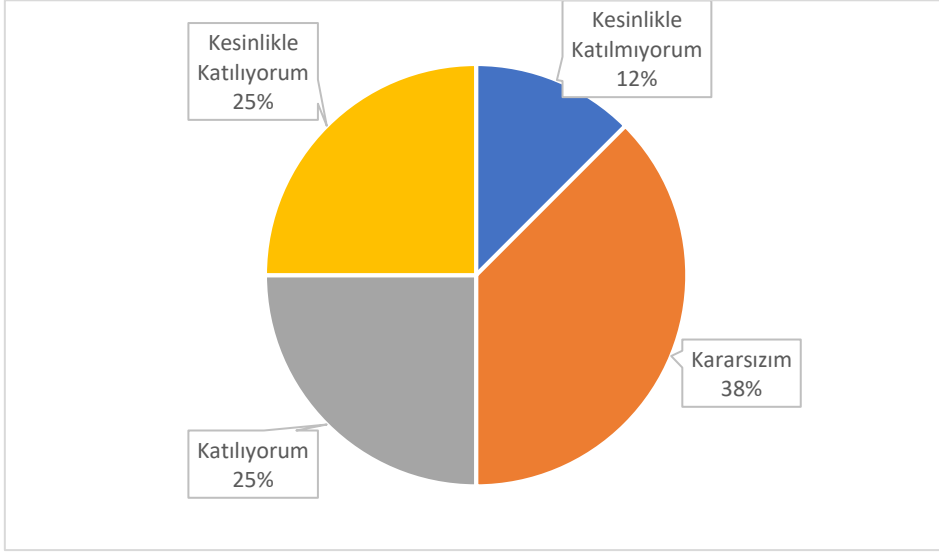
**23.Soru:** 8 Katılımcının “Birimimdeki akademik personelin kalitesi / niteliği yeterli düzeydedir” ifadesine yönelik değerlendirmesi şekilde görülmektedir. Katılımcıların ortalama memnuniyetinin %91 olduğu görülmektedir.



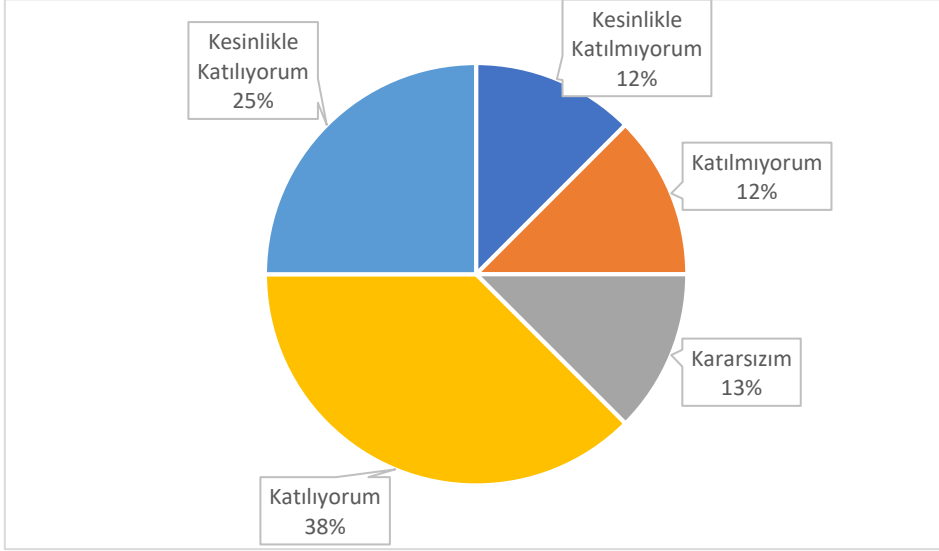
**24.Soru:** 8 Katılımcının “Uygulamalı dersler için laboratuvar/atölye vb. olanaklar yeterlidir” ifadesine yönelik değerlendirmesi şekilde görülmektedir. Katılımcıların ortalama memnuniyetinin %86 olduğu görülmektedir.



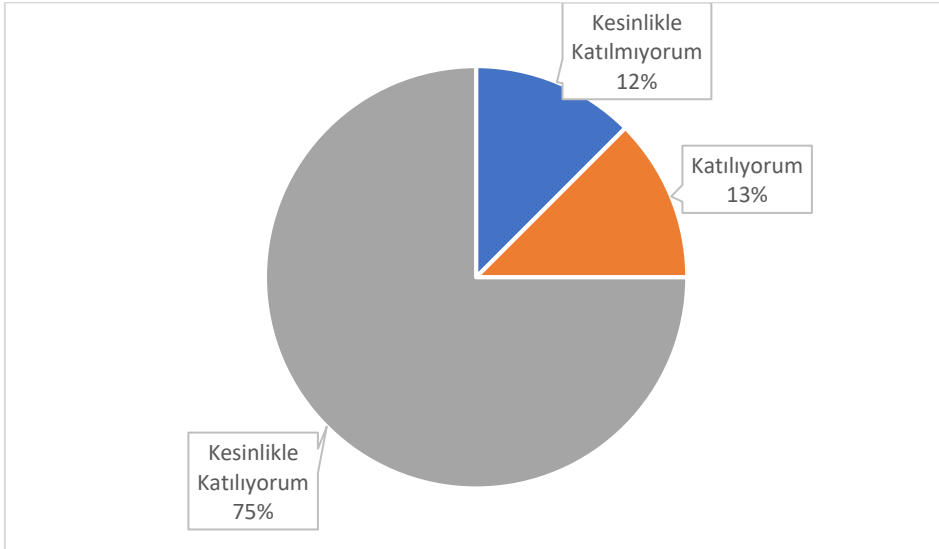
**25.Soru:** 8 Katılımcının “Ders yüküm, akademik çalışmalarına ve araştırmalarına engel değildir” ifadesine yönelik değerlendirmesi şekilde görülmektedir. Katılımcıların ortalama memnuniyetinin %80 olduğu görülmektedir.



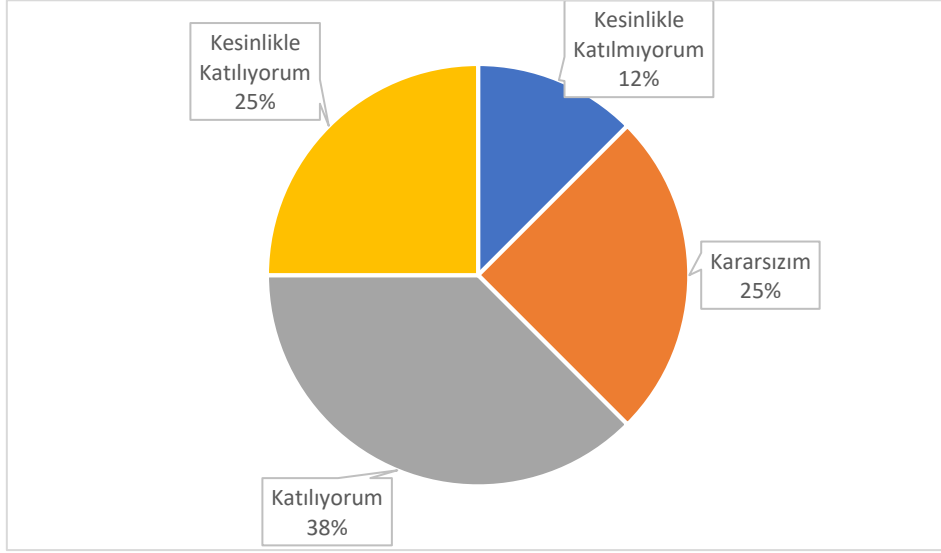
**26.Soru:** 8 Katılımcının “Ders yükü dağılımlarının, yetkinliklere göre şeffaf bir şekilde yapıldığını düşünüyorum” ifadesine yönelik değerlendirmesi şekilde görülmektedir. Katılımcıların ortalama memnuniyetinin %80 olduğu görülmektedir.



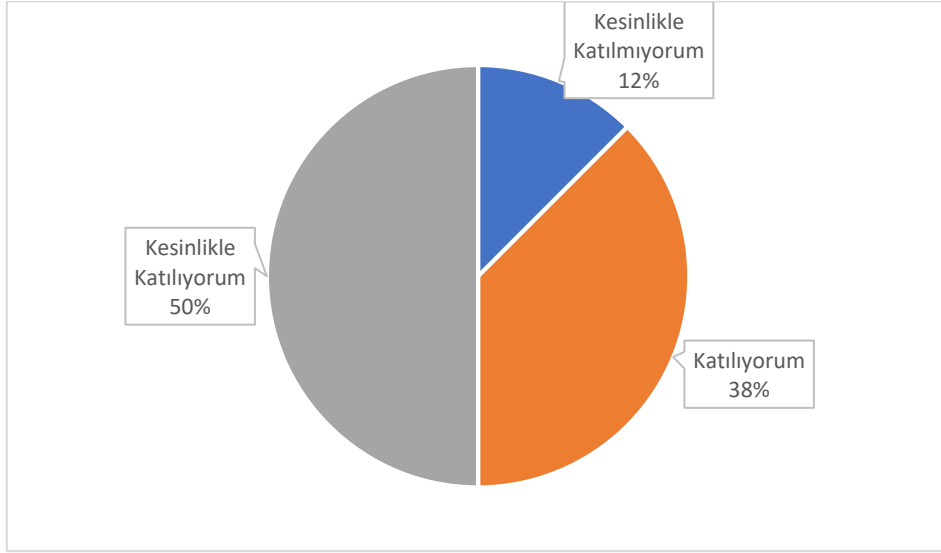
**27.Soru:** 8 Katılımcının “Uzaktan eğitim sürecinde üniversitemizin sunduğu hizmetlerden memnunum” ifadesine yönelik değerlendirmesi şekilde görülmektedir. Katılımcıların ortalama memnuniyetinin %100 olduğu görülmektedir.



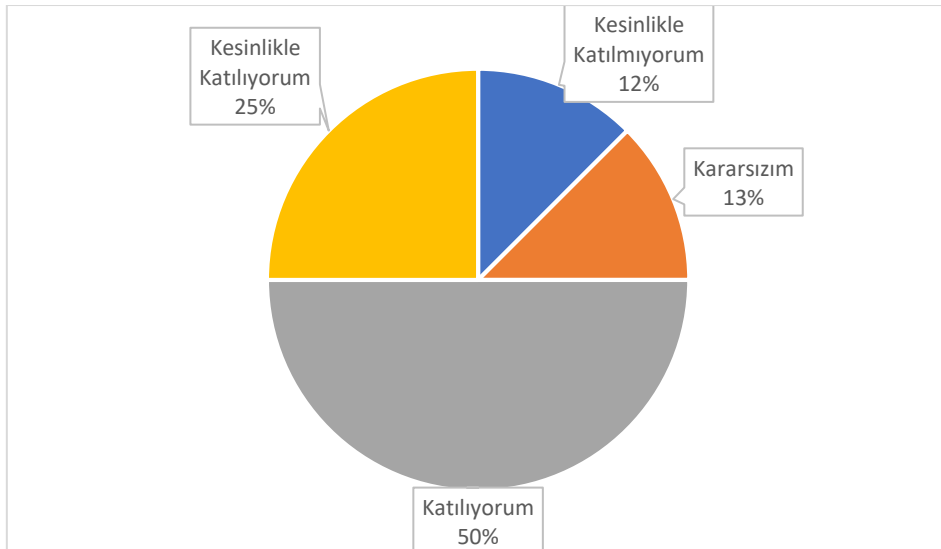
**28.Soru:** 8 Katılımcının “Üniversitemizdeki araştırma laboratuvarlarından memnunum” ifadesine yönelik değerlendirmesi şekilde görülmektedir. Katılımcıların ortalama memnuniyetinin %83 olduğu görülmektedir.



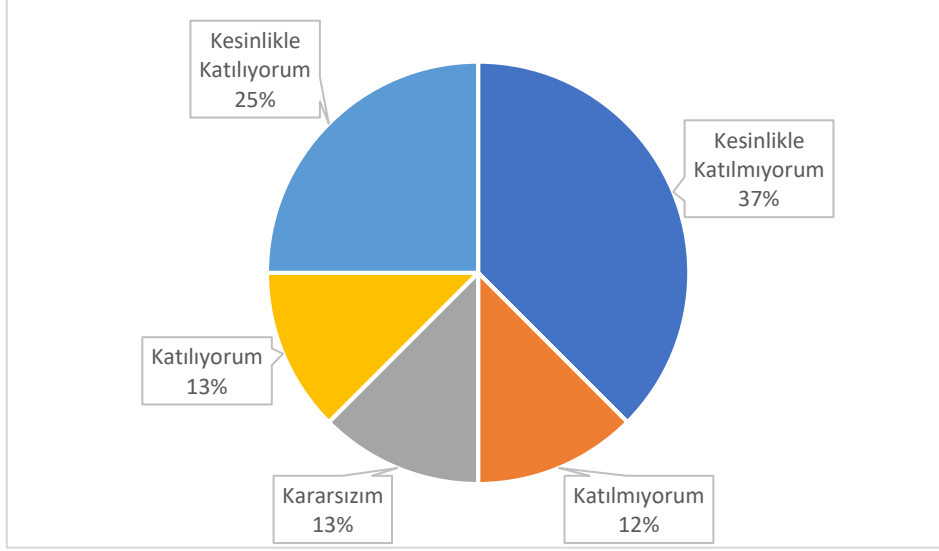
**29.Soru:** 8 Katılımcının “Kütüphane alt yapısı ve veri tabanlarından memnunum” ifadesine yönelik değerlendirmesi düzeyleri şekilde görülmektedir. Katılımcıların ortalama memnuniyetinin %94 olduğu görülmektedir.



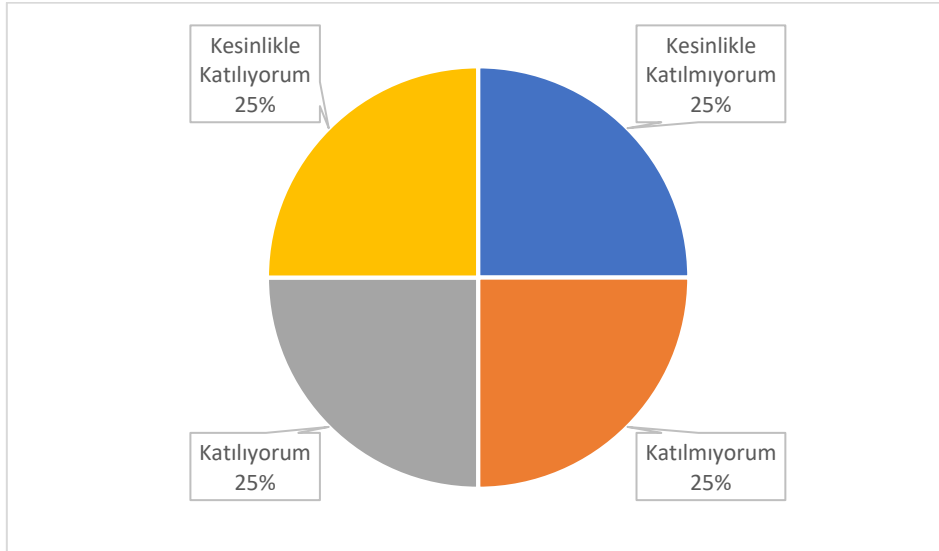
**30.Soru:** 8 Katılımcının “Araştırmalarımı gerçekleştirirken istediğim bilgi, araç, gereç, laboratuvar ve malzemeye ulaşabiliyor olmaktan memnunum” ifadesine yönelik değerlendirmesi şekilde görülmektedir. Katılımcıların ortalama memnuniyetinin %86 olduğu görülmektedir.



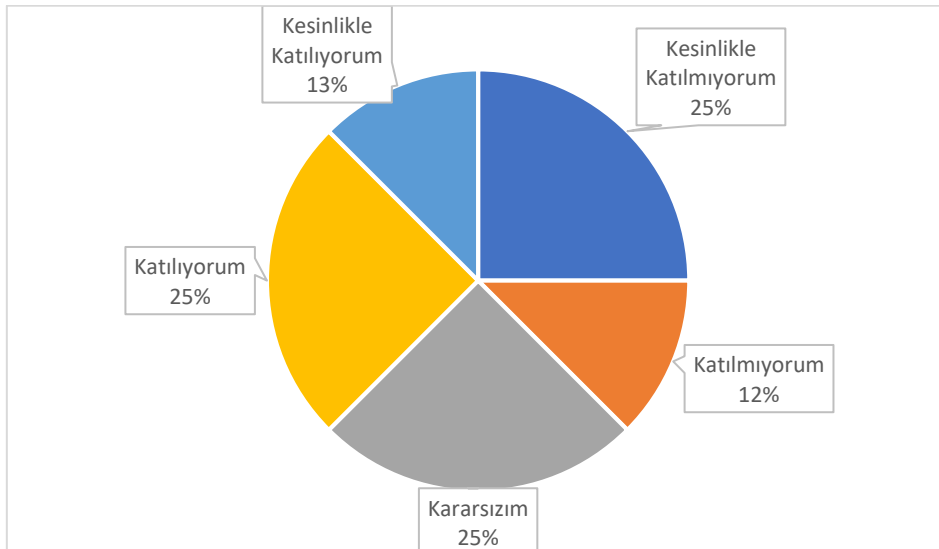
**31.Soru:** 8 Katılımcının “Kendimi geliştirebileceğim yurtiçi/ yurtdışı araştırma projelerine teşvik (maddi-manevi) yeterli olmasından memnunum” ifadesine yönelik değerlendirmesi şekilde görülmektedir. Katılımcıların ortalama memnuniyetinin %88 olduğu görülmektedir.



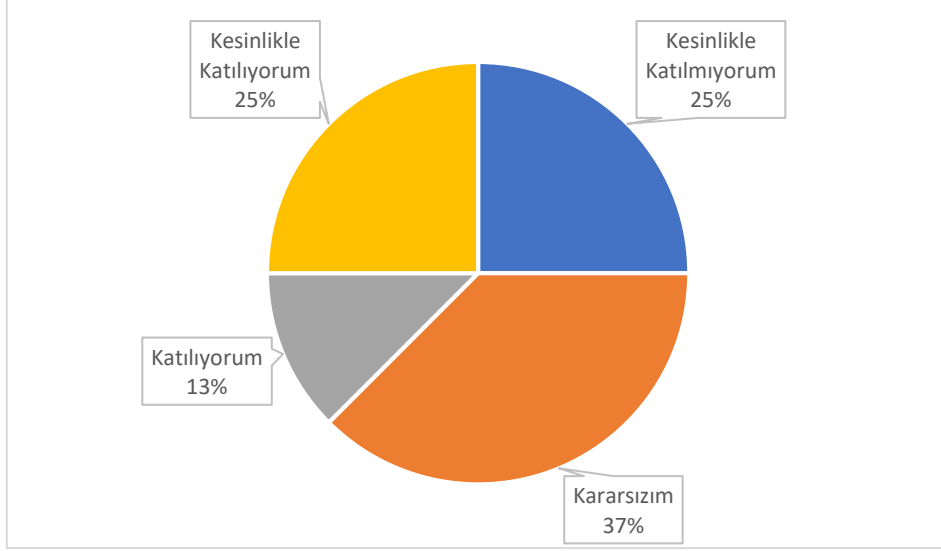
**32.Soru:** 8 Katılımcının “Akademik faaliyetler (indeksli dergide yayın, kongre vb.) için sağlanan destek (maddi-manevi) yeterlidir” ifadesine yönelik değerlendirmesi şekilde görülmektedir. Katılımcıların ortalama memnuniyetinin %80 olduğu görülmektedir.



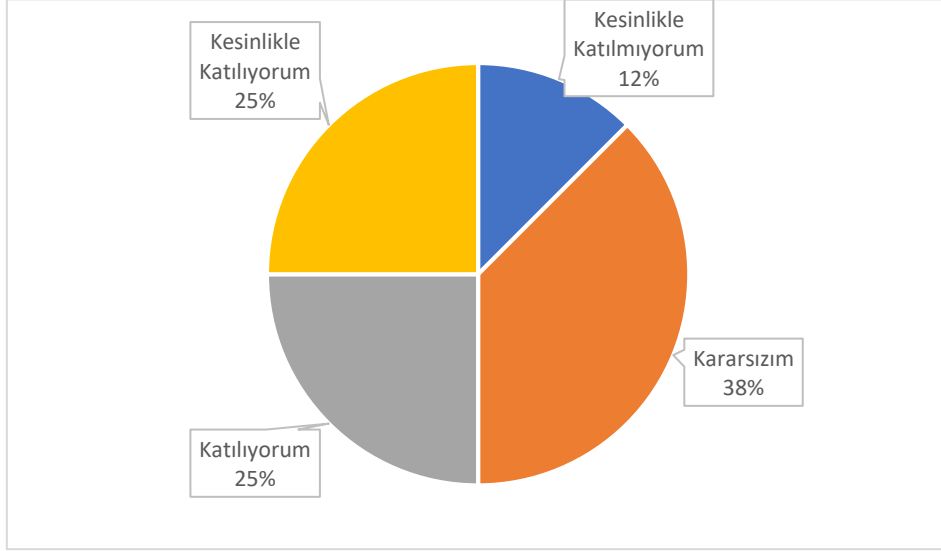
**33.Soru:** 8 Katılımcının Bilimsel Araştırma Projeleri (BAP) fonu yeterlidir” ifadesine yönelik değerlendirmesi şekilde görülmektedir. Katılımcıların ortalama memnuniyetinin %77 olduğu görülmektedir.



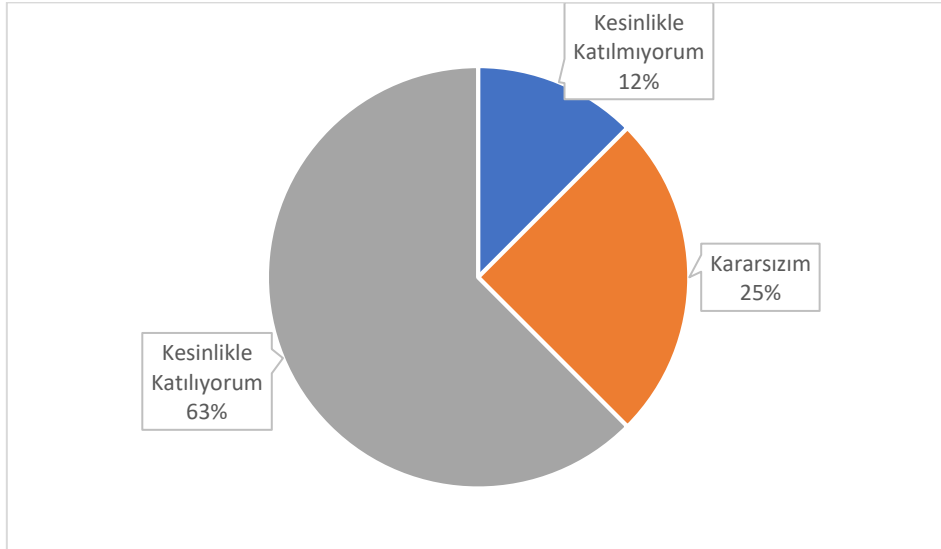
**34.Soru:** 8 Katılımcının “BAP değerlendirme ölçütlerinden memnunum” ifadesine yönelik değerlendirmesi şekilde görülmektedir. Katılımcıların ortalama memnuniyetinin %83 olduğu görülmektedir.



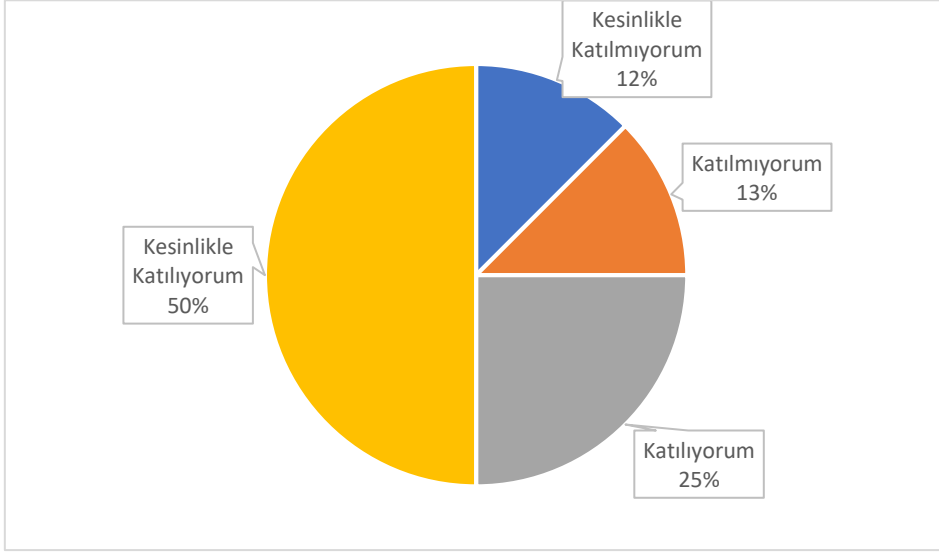
**35.Soru:** 8 Katılımcının “Üniversitemizin araştırma ve geliştirme faaliyetleri yeterlidir” ifadesine yönelik değerlendirmesi şekilde görülmektedir. Katılımcıların ortalama memnuniyetinin %80 olduğu görülmektedir.



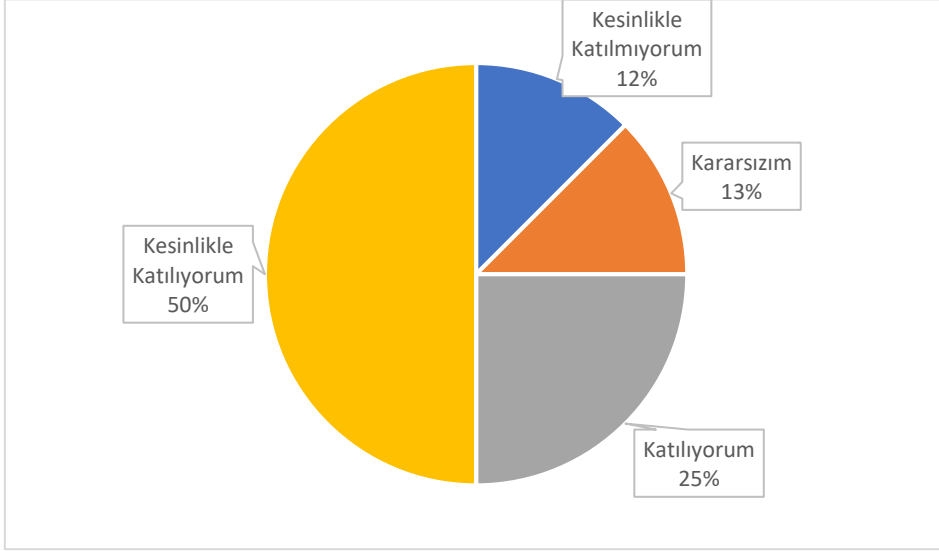
**36.Soru:** 8 Katılımcının “Çalıştığım birimdeki üst yönetim sorunlarımı çözmemde yardımcı olur” ifadesine yönelik değerlendirmesi şekilde görülmektedir. Katılımcıların ortalama memnuniyetinin %91 olduğu görülmektedir.



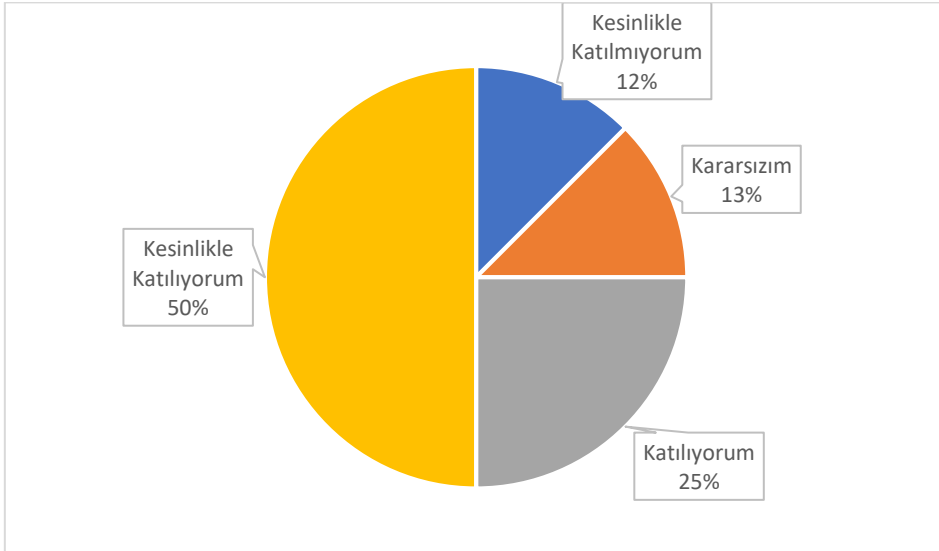
**37.Soru:** 8 Katılımcının “Çalıştığım birimdeki üst yönetim iş yerindeki mutluluğuma önem verir” ifadesine yönelik değerlendirmesi şekilde görülmektedir. Katılımcıların ortalama memnuniyetinin %89 olduğu görülmektedir.



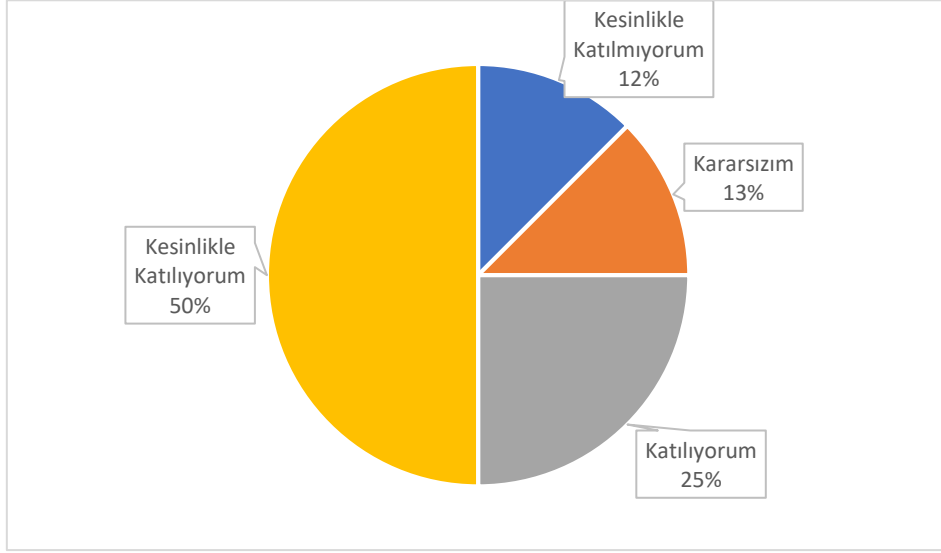
**38.Soru:** 8 Katılımcının “Çalıştığım birimde fikir, düşünce ve eleştirilerimi özgürce açıklayabiliyorum” ifadesine yönelik değerlendirmesi şekilde görülmektedir. Katılımcıların ortalama memnuniyetinin %91 olduğu görülmektedir.



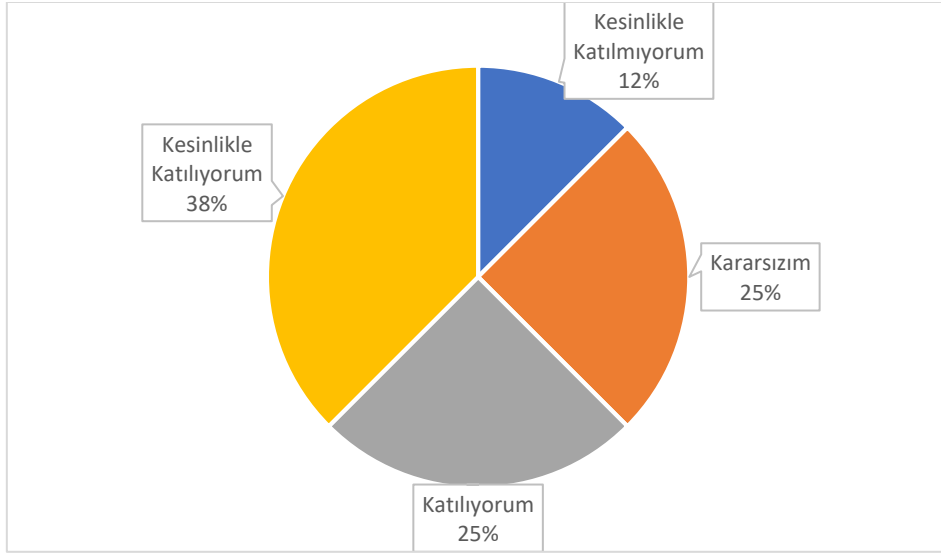
**39.Soru:** 8 Katılımcının “Çalıştığım birimde üst yönetim, alınan kararlarda fikirlerime önem verir” ifadesine yönelik değerlendirmesi şekilde görülmektedir. Katılımcıların ortalama memnuniyetinin %91 olduğu görülmektedir.



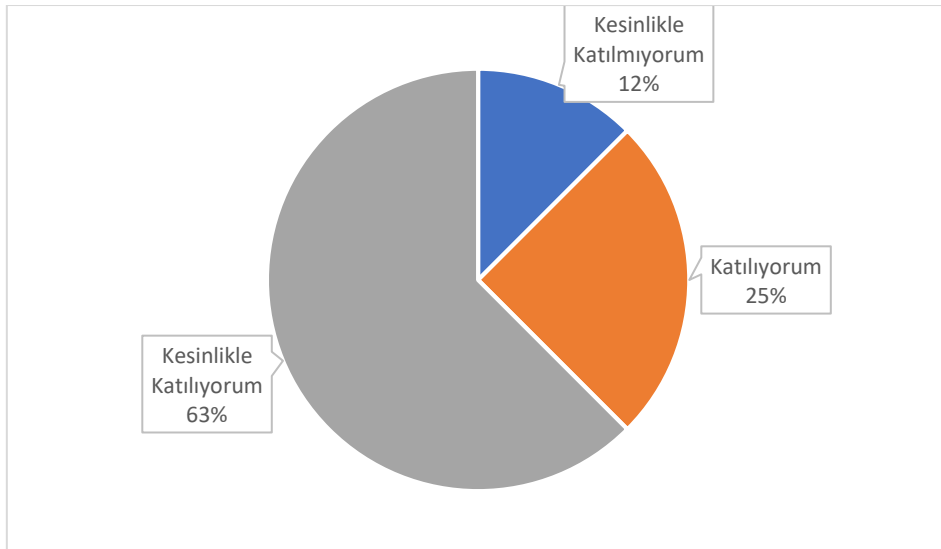
**40.Soru:** 8 Katılımcının “Çalıştığım birimdeki üst yönetim dürüst ve şeffaf bir iletişim tarzı sergiler” ifadesine yönelik değerlendirmesi şekilde görülmektedir. Katılımcıların ortalama memnuniyetinin %91 olduğu görülmektedir.



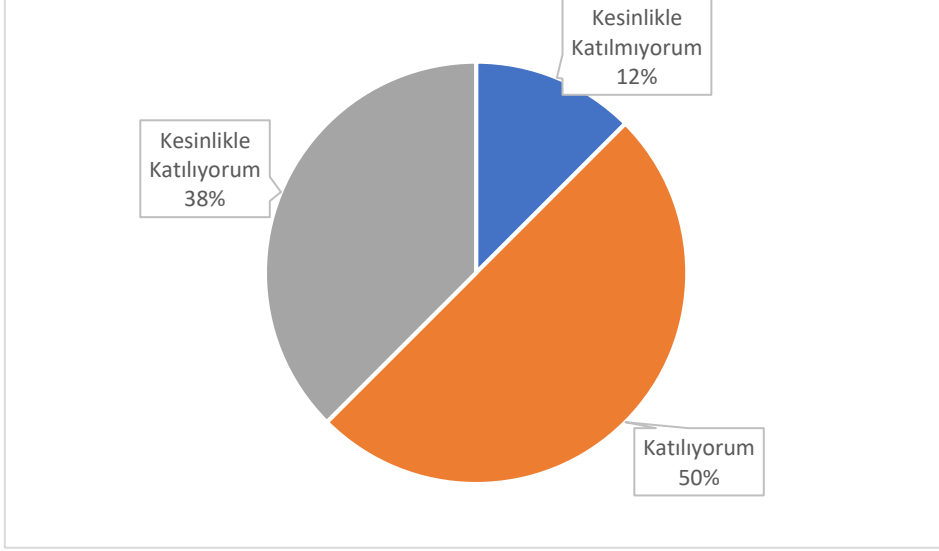
**41.Soru:** 8 Katılımcının “Birimimde sorunlara çözüm bulma noktasında yapıcı ve demokratik bir yönetim yaklaşımı hâkimdir” ifadesine yönelik değerlendirmesi şekilde görülmektedir. Katılımcıların ortalama memnuniyetinin %86 olduğu görülmektedir.



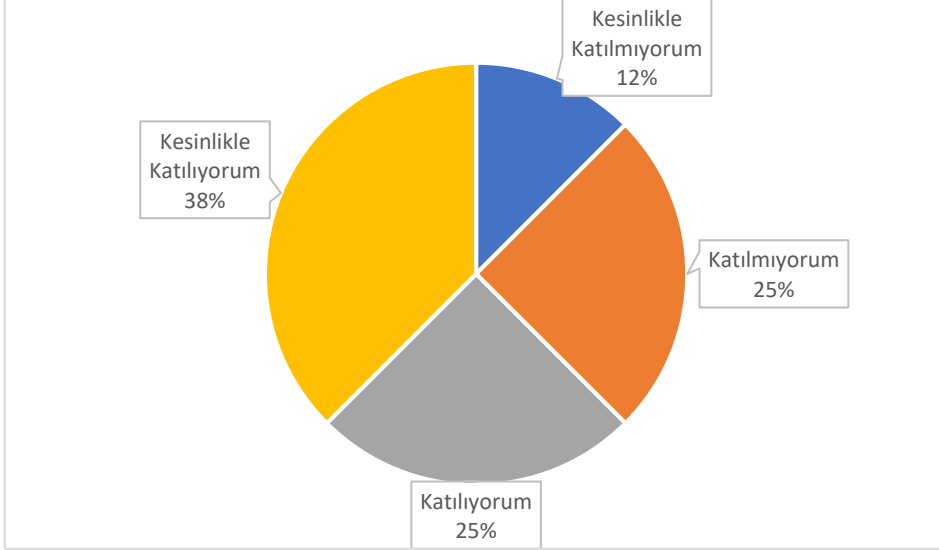
**42.Soru:** 8 Katılımcının “Çalıştığım birimde yönetsel faaliyetlere katılım sağlarını” ifadesine yönelik değerlendirmesi şekilde görülmektedir. Katılımcıların ortalama memnuniyetinin %97 olduğu görülmektedir.



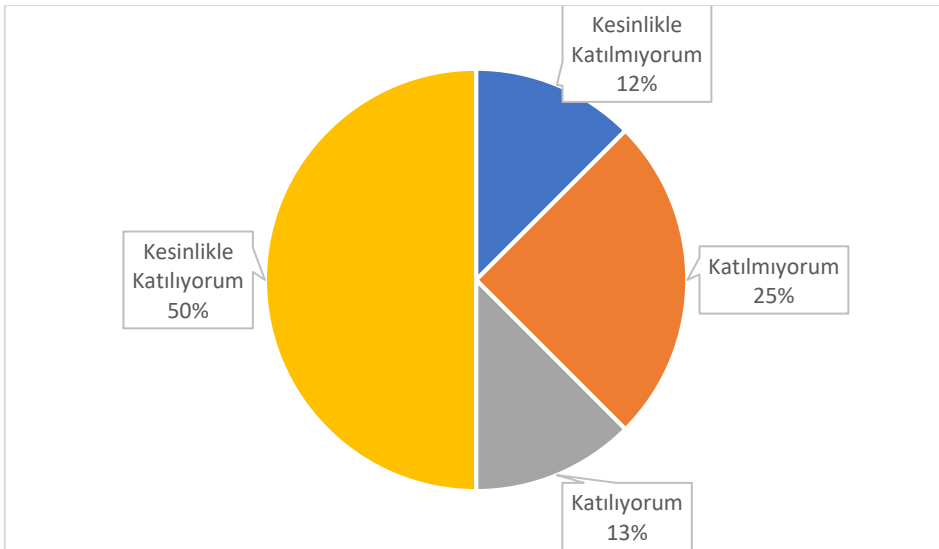
**43.Soru:** 8 Katılımcının “Çalıştığım birimde, idari personelin işe yönelik tutum ve davranışlarından memnunum” ifadesine yönelik değerlendirmesi memnuniyet düzeyleri şekilde görülmektedir. Katılımcıların ortalama memnuniyetinin %91 olduğu görülmektedir



**44.Soru:** 8 Katılımcının “Üniversitem profesyonel bir yönetim anlayışına sahiptir” ifadesine yönelik değerlendirmesi şekilde görülmektedir. Katılımcıların ortalama memnuniyetinin %80 olduğu görülmektedir.

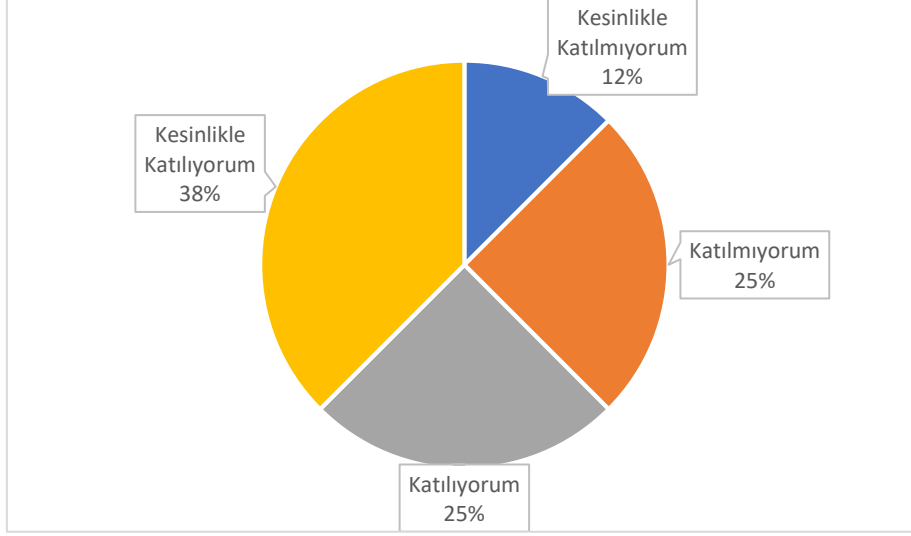


**45.Soru:** 8 Katılımcının “Rektörlük yönetimi sorunlarımızı çözmeye samimi ve isteklidir” ifadesine yönelik değerlendirmesi şekilde görülmektedir. Katılımcıların ortalama memnuniyetinin %83 olduğu görülmektedir.

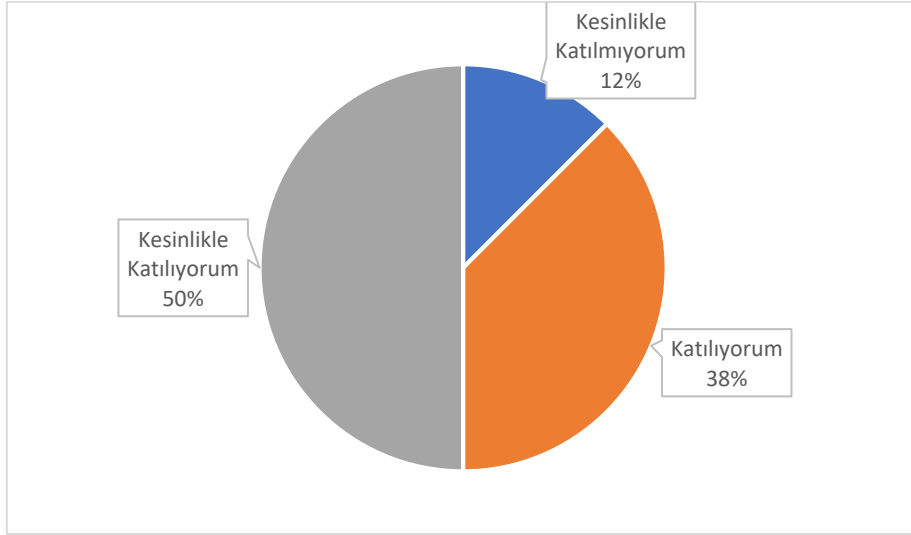




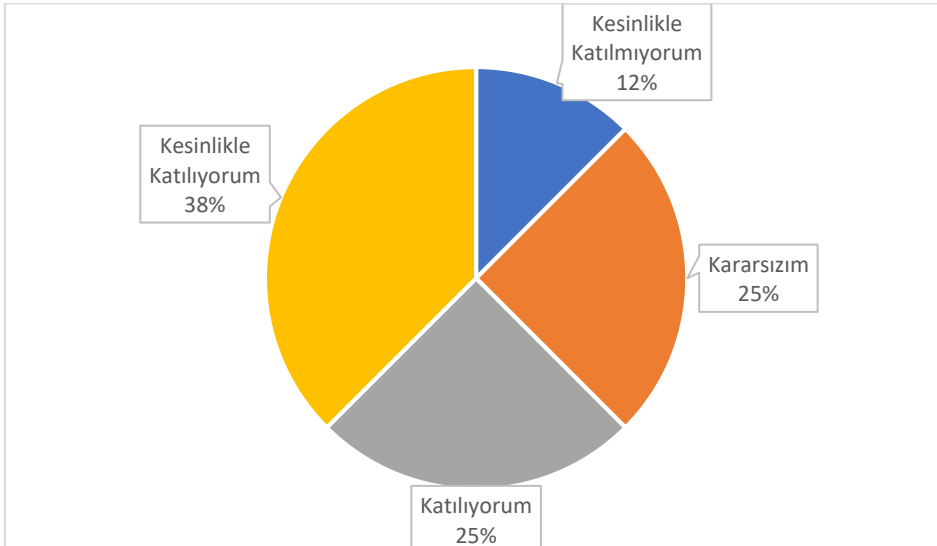
**46.Soru:** 8 Katılımcının “Rektörlük yönetiminin uygulamalarında, akademik personelin görüş ve önerileri yeterli düzeyde alınmaktadır” ifadesine yönelik değerlendirmesi şekilde görülmektedir. Katılımcıların ortalama memnuniyetinin %80 olduğu görülmektedir.



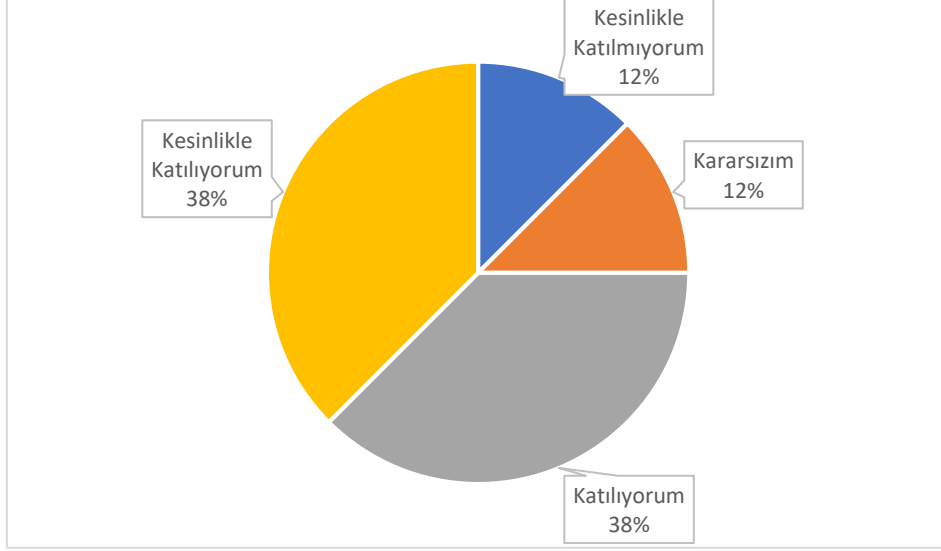
**47.Soru:** 8 Katılımcının “Üniversitemizde akademik kadrolara atanmada mesleki yeterlilik göz önünde bulundurulur” ifadesine yönelik değerlendirmesi şekilde görülmektedir. Katılımcıların ortalama memnuniyetinin %94 olduğu görülmektedir.



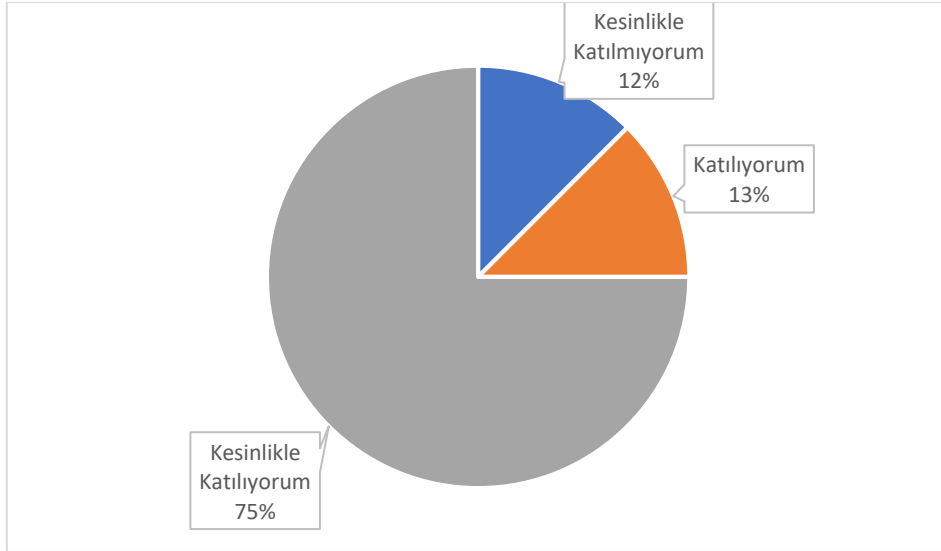
**48.Soru:** 8 Katılımcının “Çalıştığım birimde toplumsal katkı sağlamaya yönelik yeterli sayıda proje yürütülmektedir” ifadesine yönelik değerlendirmesi şekilde görülmektedir. Katılımcıların ortalama memnuniyetinin %86 olduğu görülmektedir.



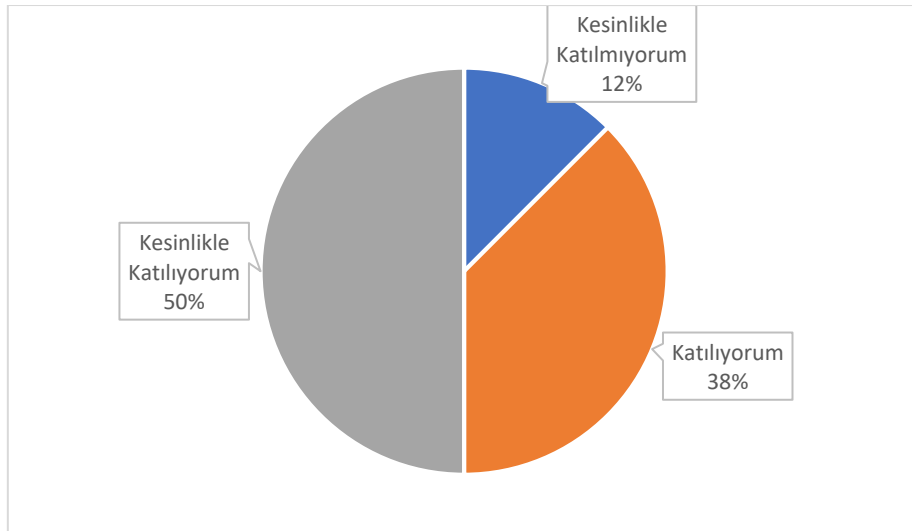
**49.Soru:** 8 Katılımcının “Üniversitemizin bölgeye yönelik çalışmalarını ve toplumsal ilişkilerini genel olarak yeterli buluyorum” ifadesine yönelik değerlendirmesi şekilde görülmektedir. Katılımcıların ortalama memnuniyetinin %89 olduğu görülmektedir.



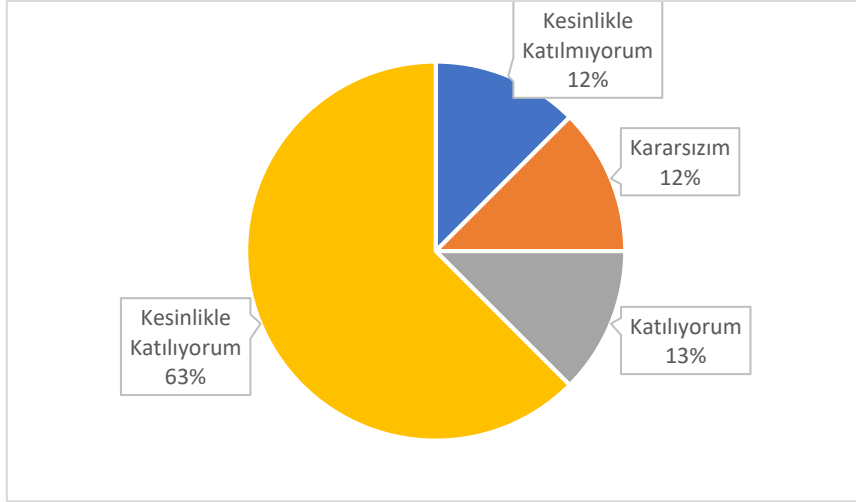
**50.Soru:** 8 Katılımcının “Üniversitemizin genel olarak sektör-iş birliği faaliyetleri yeterlidir” ifadesine yönelik değerlendirmesi şekilde görülmektedir. Katılımcıların ortalama memnuniyetinin %100 olduğu görülmektedir.



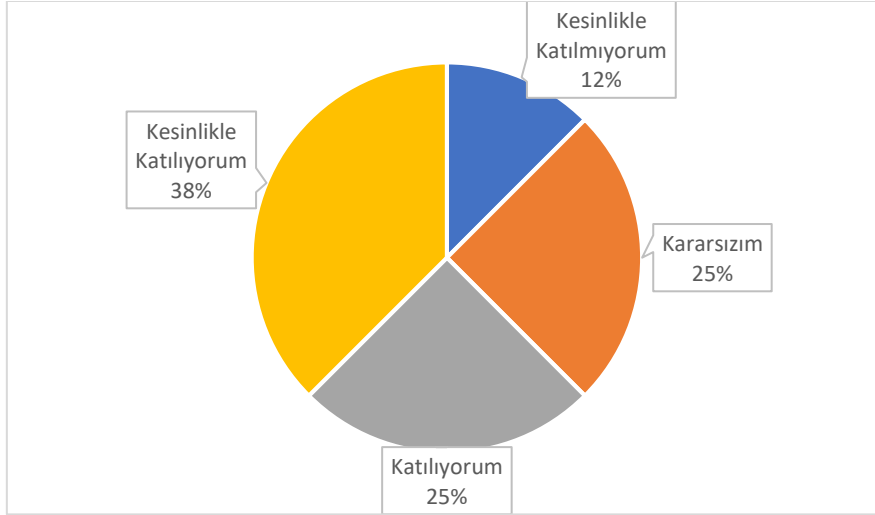
**51.Soru:** 8 Katılımcının “Üniversitemizin toplumsal katkı faaliyetleri yeterlidir” ifadesine yönelik değerlendirmesi şekilde görülmektedir. Katılımcıların ortalama memnuniyetinin %94 olduğu görülmektedir.



**52.Soru:** 8 Katılımcının “Bölgesel Kalkınma Odaklı Misyon Farklılaşması ve İhtisaslaşması Projesi kapsamında ihtisas üniversitesi olarak yürütülen çalışmaların başarılı olduğunu düşünüyorum” ifadesine yönelik değerlendirmesi şekilde görülmektedir. Katılımcıların ortalama memnuniyetinin %94 olduğu görülmektedir.



**53.Soru:** 8 Katılımcının “Üniversitemiz toplumsal/ ulusal kalkınmaya katkıda bulunuyor” ifadesine yönelik değerlendirmesi şekilde görülmektedir. Katılımcıların ortalama memnuniyetinin %86 olduğu görülmektedir.



İş tatmininizi en çok arttıran faktörler (yüzde dağılımı) şekildeki gibidir.

